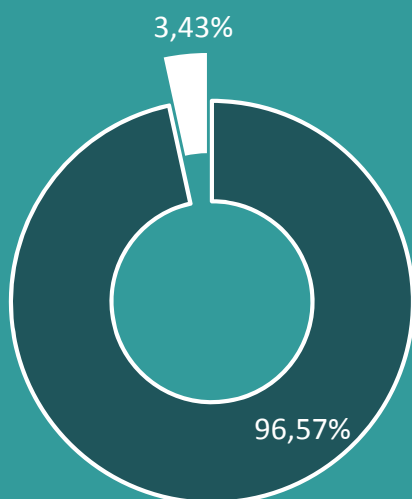
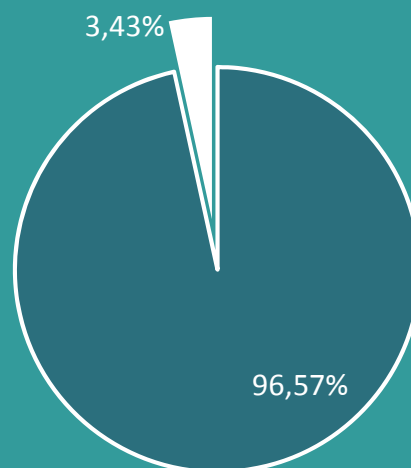


Rendiment dels estudiants quadrimestre de tardor 2016-2017

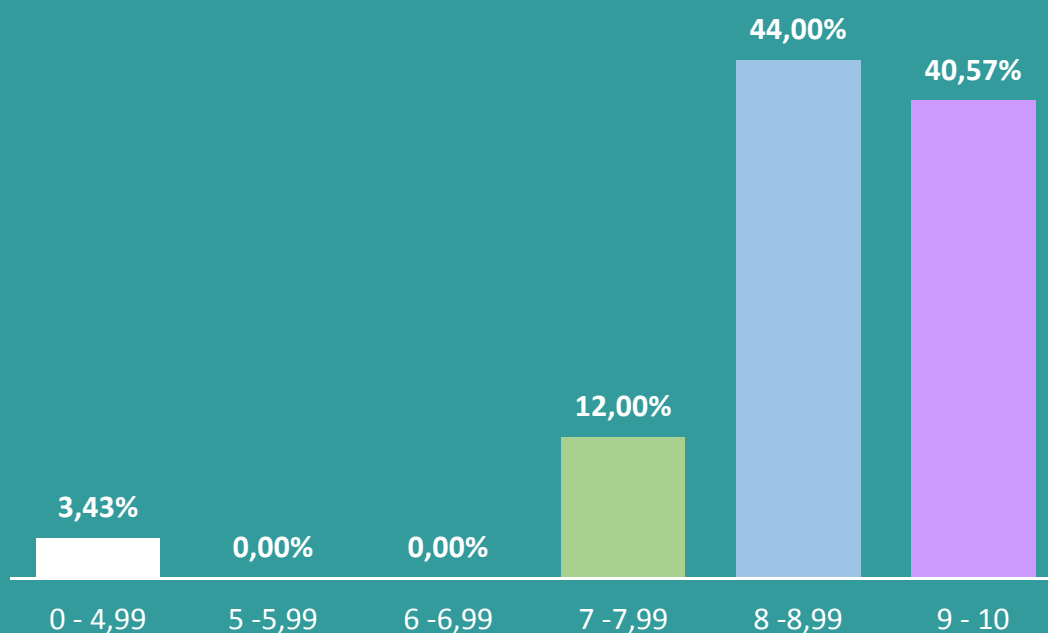
El 96,57% dels estudiants aproven



El 96,57% dels estudiants aproven en primera convocatòria



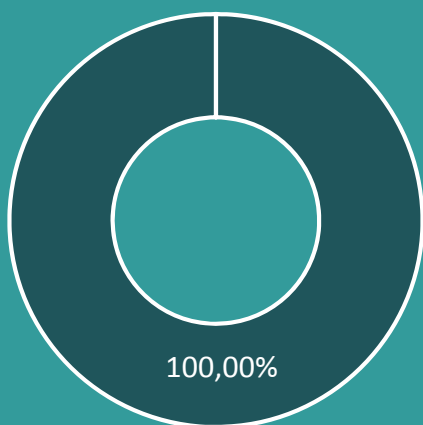
Distribució de notes



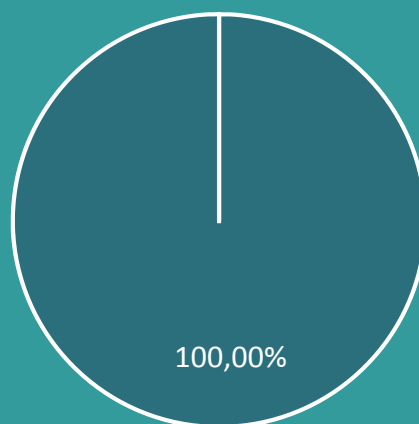
Font de les dades: base de dades PRISMA, Universitat Politècnica de Catalunya.
Elaborat pel Gabinet Tècnic de l'Escola Tècnica Superior d'Arquitectura del Vallès.

Rendiment dels estudiants quadrimestre de primavera 2015-2016

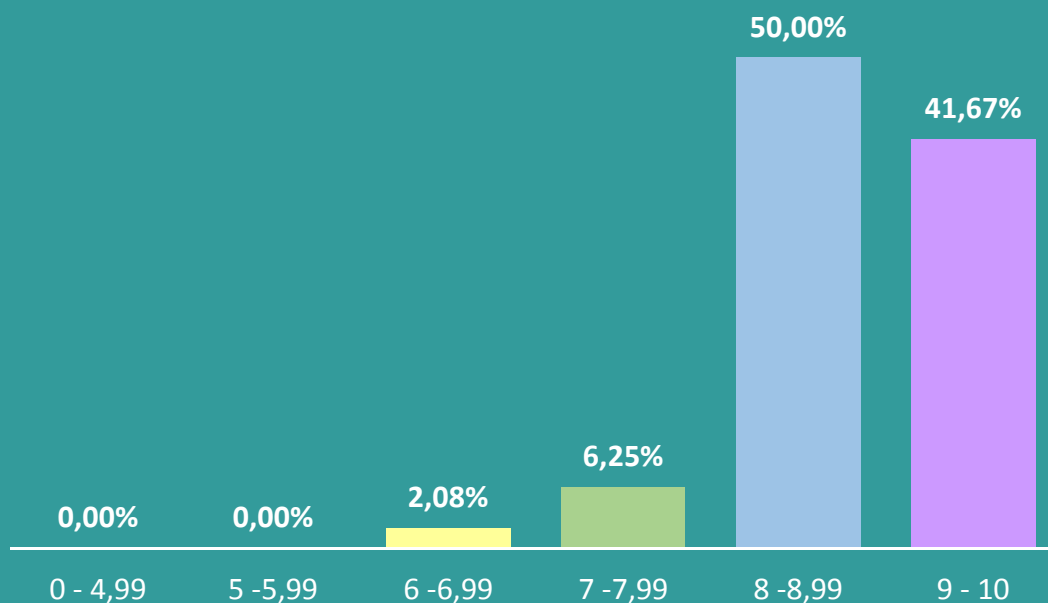
El 100,00% dels estudiants aproven



El 100,00% dels estudiants aproven
en primera convocatòria



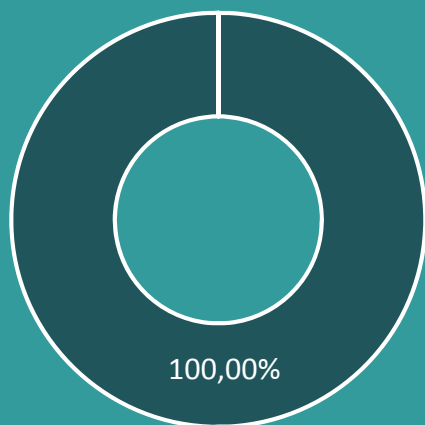
Distribució de notes



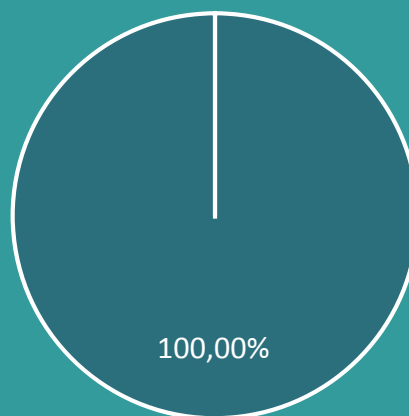
Font de les dades: base de dades PRISMA, Universitat Politècnica de Catalunya.
Elaborat pel Gabinet Tècnic de l'Escola Tècnica Superior d'Arquitectura del Vallès.

Rendiment dels estudiants quadrimestre de tardor 2015-2016

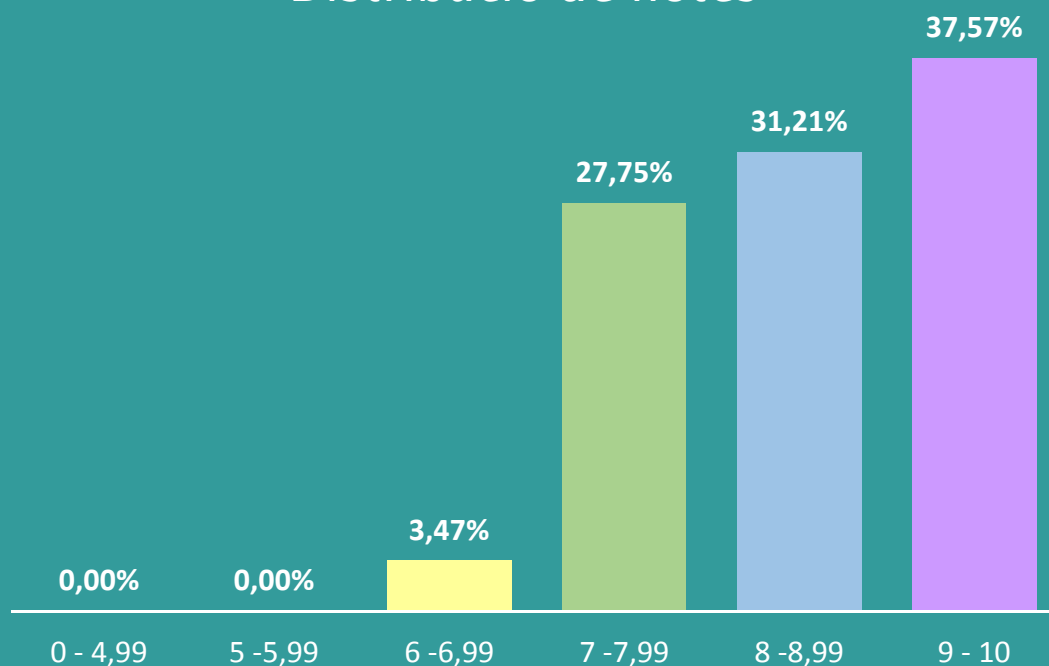
El 100,00% dels estudiants aproven



El 100,00% dels estudiants aproven
en primera convocatòria



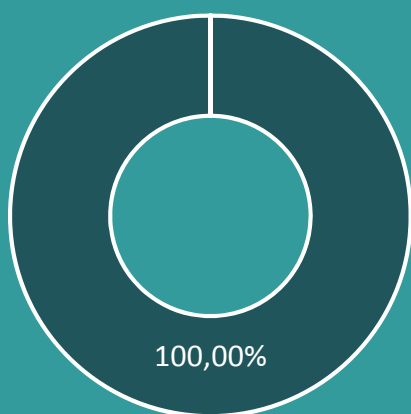
Distribució de notes



Font de les dades: base de dades PRISMA, Universitat Politècnica de Catalunya.
Elaborat pel Gabinet Tècnic de l'Escola Tècnica Superior d'Arquitectura del Vallès.

Rendiment dels estudiants quadrimestre de primavera 2014-2015

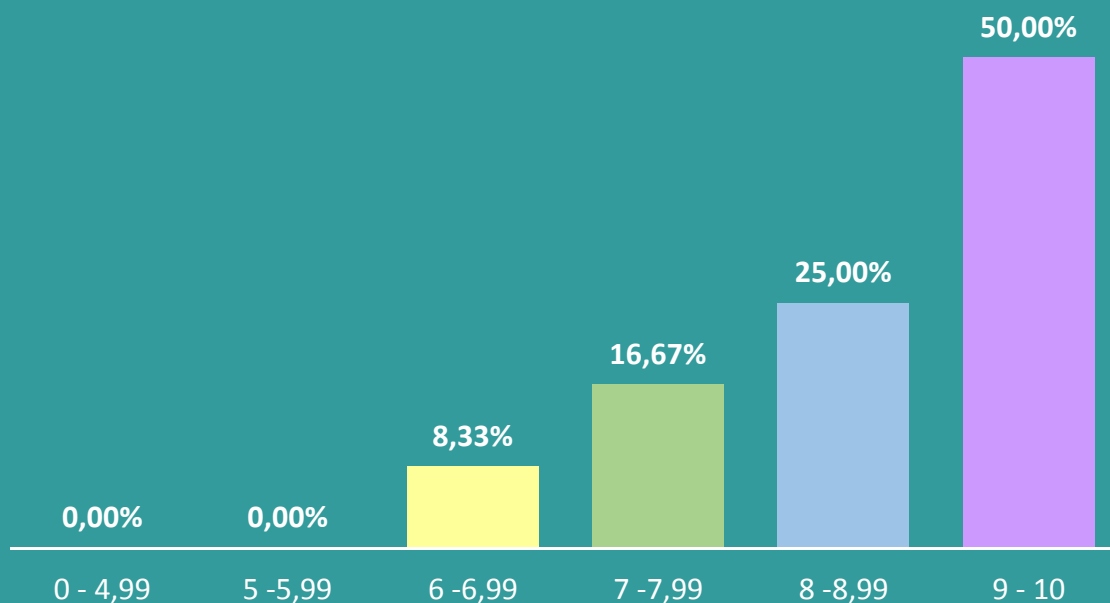
El 100,00% dels estudiants aproven



El 100,00% dels estudiants aproven
en primera convocatòria



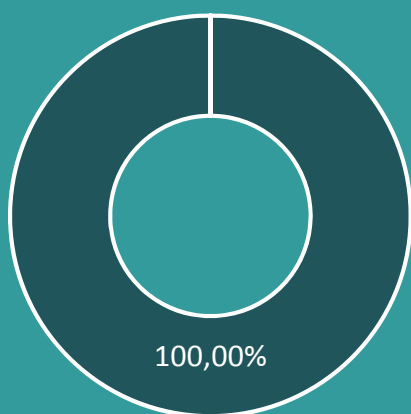
Distribució de notes



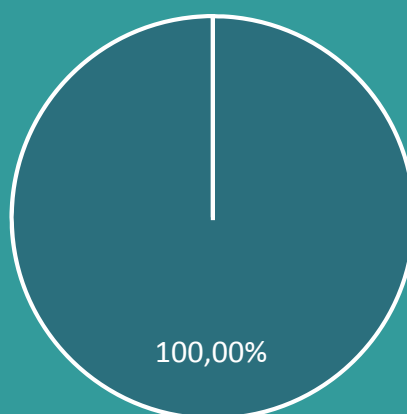
Font de les dades: base de dades PRISMA, Universitat Politècnica de Catalunya.
Elaborat pel Gabinet Tècnic de l'Escola Tècnica Superior d'Arquitectura del Vallès.

Rendiment dels estudiants quadrimestre de tardor 2014-2015

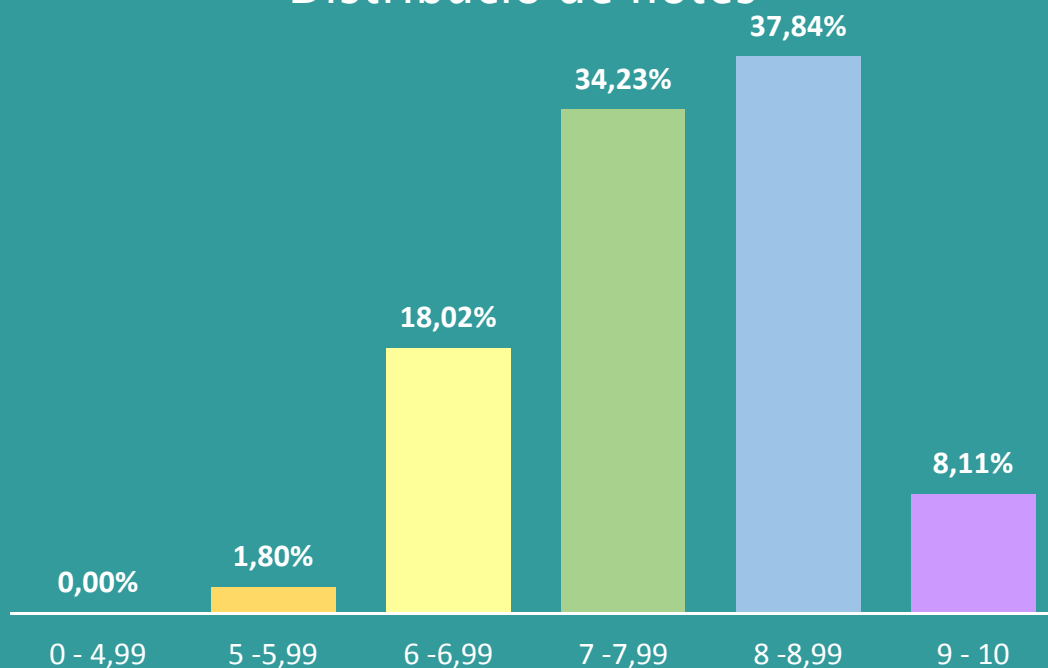
El 100,00% dels estudiants aproven



El 100,00% dels estudiants aproven
en primera convocatòria



Distribució de notes



Font de les dades: base de dades PRISMA, Universitat Politècnica de Catalunya.
Elaborat pel Gabinet Tècnic de l'Escola Tècnica Superior d'Arquitectura del Vallès.